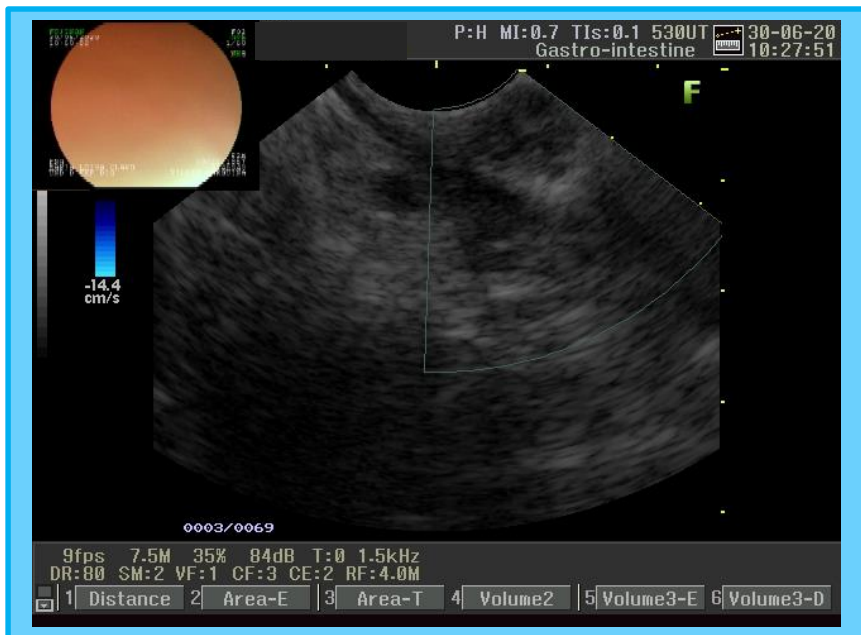


Imágenes: Lesión subepitelial gástrica menor de 2cm. Utilidad del ultrasonido

Dra. María Clavo



Lesión de la capa muscular de la mucosa. Bien definida. De 1,02x0,69cm



Doppler negativo.



PAAF con aguja echo-tip nº 22. Que permite diagnóstico diferencial con lesión tipo GIST, importante para toma de conducta a seguir:
Seguimiento anual por endoscopia o resección sub-mucosal