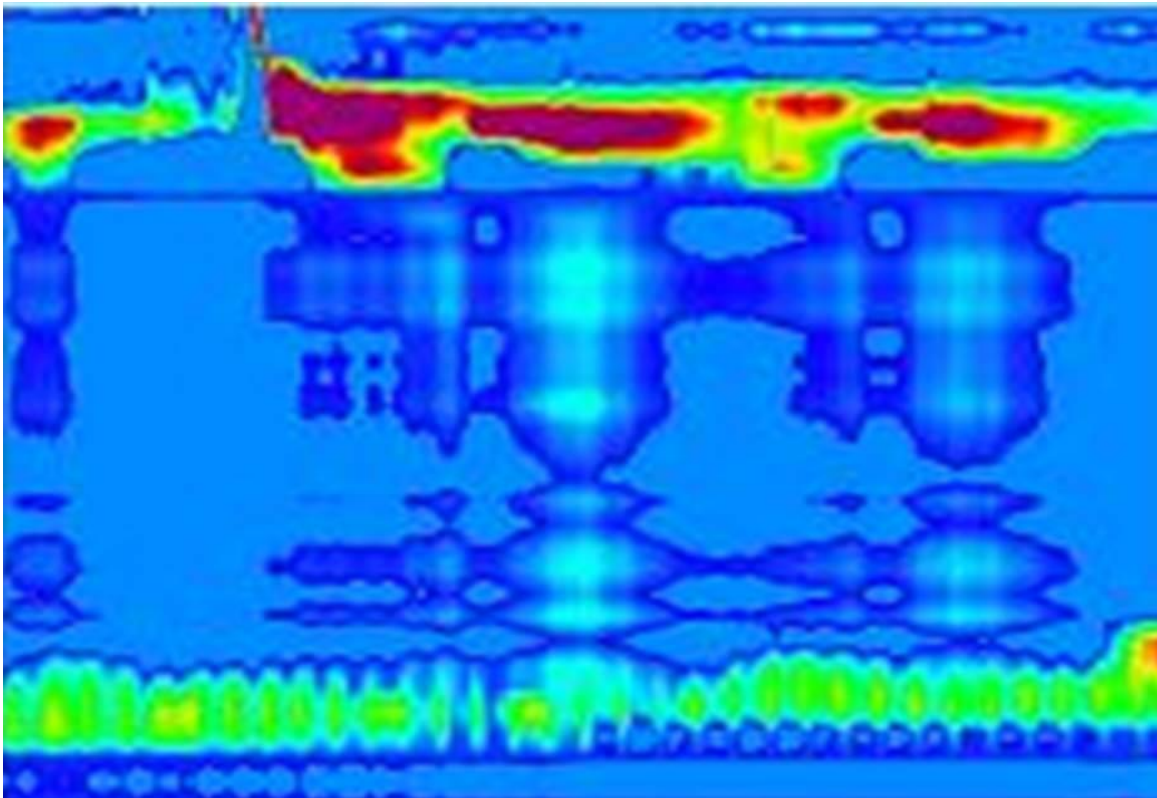


Imágenes: Acalasia secundaria a adenocarcinoma gástrico

Cesar Louis Perez

Gastroenterólogo. Hospital Universitario de Caracas. Venezuela

Paciente femenino de 69 años con disfagia esofágica a sólidos y líquidos de 2 meses de evolución, cuya manometría esofágica de alta resolución concluye acalasia clásica



-endoscopia digestiva superior evidencia en esofago "a 36 cm de la arcada dentaria se observa disminución de calibre que dificulta el paso del instrumento y que se extiende hasta los 40 cm de la arcada dentaria, donde se observa la línea Z coincidiendo con el pinzamiento diafragmático". En estomago "fundus en retroflexión se observa mucosa de aspecto nodular, con pliegues gruesos, cubiertos de mucosa de patrón normal (NBI), se toman múltiples biopsias. Cuerpo y antro con mucosa eritematosa".

